



reddot award 2019
winner urban design
Støpejernsrist *Prisma*

Renner i betong og polymerbetong **Fortis & Poly-Fortis**



2023

Estetikk i støp

Tunglast-avløp kan



reddot award 2019
winner urban design

*og betong
være så fint!*



Støpejernsrister | for betong- og polymerbetongavløp



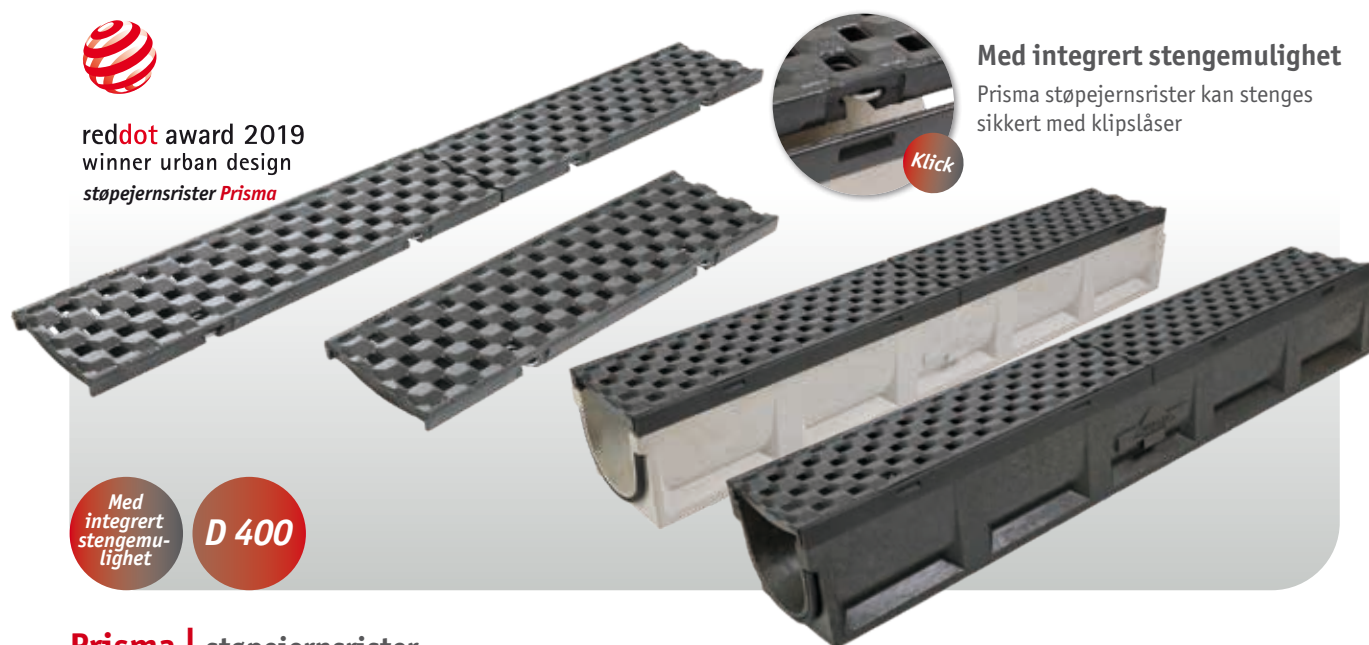
Zippa | støpejernsrister

Standard ristlengde: 500 mm

	Artikkelbetegnelse	For nom. mål	Belastningsklasse	Bredde	Oppleggs-høyde	Lengde	Farge	Pris
DN100	Belastningsklasse E 600							
	SLR GZ 150-20 GG Zippa E600 (500)	DN 100	E 600	144 mm	20 mm	500 mm	Glitter grå	Pris på forespørsel
DN150	Belastningsklasse E 600							
	SLR GZ 200-20 GG Zippa E600 (500)	DN 150	E 600	194 mm	20 mm	500 mm	Glitter grå	Pris på forespørsel
DN200	Belastningsklasse E 600							
	SLR GZ 250-20 GG Zippa E600 (500)	DN 200	E 600	245 mm	20 mm	500 mm	Glitter grå	Pris på forespørsel



reddot award 2019
winner urban design
støpejernsrister **Prisma**

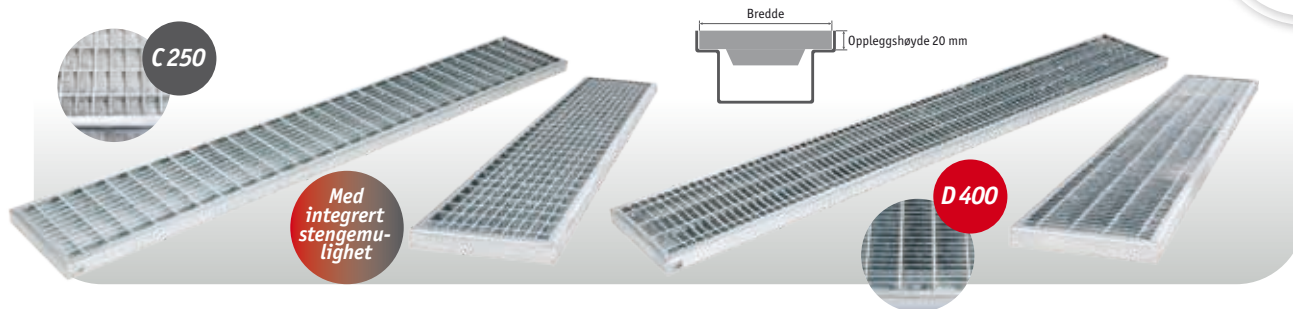


Prisma | støpejernsrister

Standard ristlengde: 500 mm

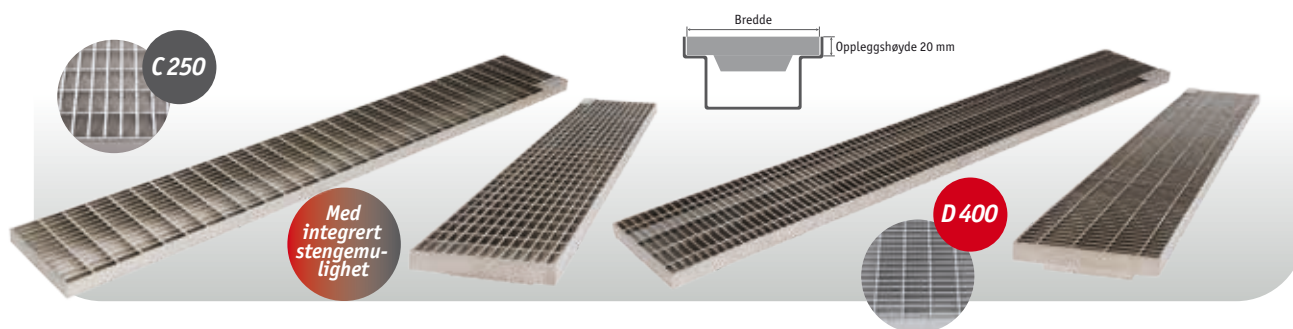
	Artikkelbetegnelse	For nom. mål	Belastningsklasse	Bredde	Oppleggs-høyde	Lengde	Farge	Pris
DN100	Belastningsklasse D 400							
	SLR GP 150-20 GG Prisma D400 (500)	DN 100	D 400	144 mm	20 mm	500 mm	Glitter grå	Pris på forespørsel
DN150	Belastningsklasse D 400							
	SLR GP 200-20 GG Prisma D400 (500)	DN 150	D 400	194 mm	20 mm	500 mm	Glitter grå	Pris på forespørsel

Tunglast-gitterrister | i varmforsinket eller rustfritt stål



Tunglast-gitterrister | i varmforsinket stål

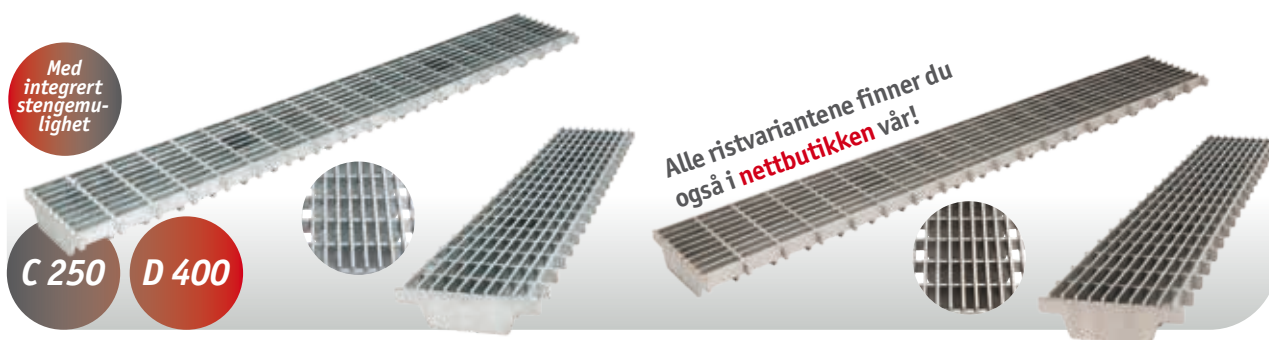
	Artikkelbetegnelse	For nom. mål	Belastningsklasse	Bredde	Oppleggshøyde	Maskevidde	Lengde	Pris
DN100	Belastningsklasse C 250							
	SLR M 150-20 30x10 C250 ST (1000)	DN 100	C 250	145 mm	20 mm	30 x 10 mm	1.000 mm	Pris på forespørsel
	SLR M 150-20 30x10 C250 ST (500)	DN 100	C 250	145 mm	20 mm	30 x 10 mm	500 mm	Pris på forespørsel
	Belastningsklasse D 400							
	SLR M 150-20 10x30 D400 ST (1000)	DN 100	D 400	145 mm	20 mm	10 x 30 mm	1.000 mm	Pris på forespørsel
	SLR M 150-20 10x30 D400 ST (500)	DN 100	D 400	145 mm	20 mm	10 x 30 mm	500 mm	Pris på forespørsel
DN150	Belastningsklasse C 250							
	SLR M 200-20 30x10 C250 ST (1000)	DN 150	C 250	195 mm	20 mm	30 x 10 mm	1.000 mm	Pris på forespørsel
	SLR M 200-20 30x10 C250 ST (500)	DN 150	C 250	195 mm	20 mm	30 x 10 mm	500 mm	Pris på forespørsel
	Belastningsklasse D 400							
	SLR M 200-20 10x30 D400 ST (1000)	DN 150	D 400	195 mm	20 mm	10 x 30 mm	1.000 mm	Pris på forespørsel
	SLR M 200-20 10x30 D400 ST (500)	DN 150	D 400	195 mm	20 mm	10 x 30 mm	500 mm	Pris på forespørsel



Tunglast-gitterrister | i rustfritt stål

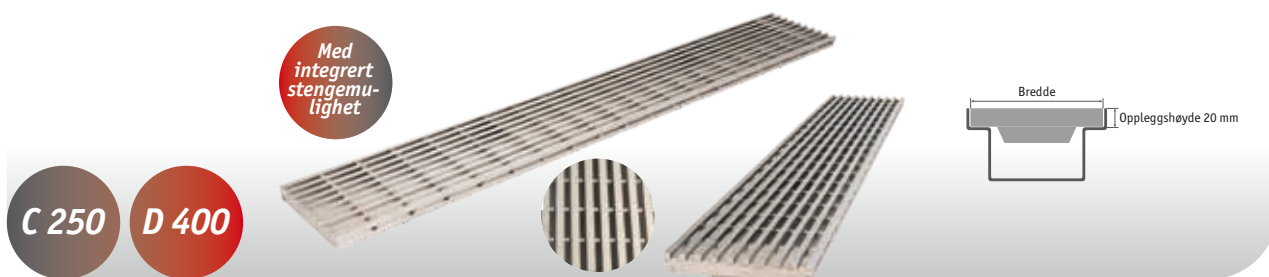
	Artikkelbetegnelse	For nom. mål	Belastningsklasse	Bredde	Oppleggshøyde	Maskevidde	Lengde	Pris
DN100	Belastningsklasse C 250							
	SLR M 150-20 30x10 C250 VA (1000)	DN 100	C 250	145 mm	20 mm	30 x 10 mm	1.000 mm	Pris på forespørsel
	SLR M 150-20 30x10 C250 VA (500)	DN 100	C 250	145 mm	20 mm	30 x 10 mm	500 mm	Pris på forespørsel
	Belastningsklasse D 400							
	SLR M 150-20 10x30 D400 VA (1000)	DN 100	D 400	145 mm	20 mm	10 x 30 mm	1.000 mm	Pris på forespørsel
	SLR M 150-20 10x30 D400 VA (500)	DN 100	D 400	145 mm	20 mm	10 x 30 mm	500 mm	Pris på forespørsel
DN150	Belastningsklasse C 250							
	SLR M 200-20 30x10 C250 VA (1000)	DN 150	C 250	195 mm	20 mm	30 x 10 mm	1.000 mm	Pris på forespørsel
	SLR M 200-20 30x10 C250 VA (500)	DN 150	C 250	195 mm	20 mm	30 x 10 mm	500 mm	Pris på forespørsel
	Belastningsklasse D 400							
	SLR M 200-20 10x30 D400 VA (1000)	DN 150	D 400	195 mm	20 mm	10 x 30 mm	1.000 mm	Pris på forespørsel
	SLR M 200-20 10x30 D400 VA (500)	DN 150	D 400	195 mm	20 mm	10 x 30 mm	500 mm	Pris på forespørsel

Tunglast langsgående stavrister | i varmforsinket eller rustfritt stål



Tunglast langsgående stavrister 20 x 3 mm | i varmforsinket eller rustfritt stål

	Artikkelbetegnelse	For nom. mål	Belastningsklasse	Breede	Oppleggs-høyde	Stav-tykkelse	Lengde	i varmforsinket stål	i rustfritt stål	
DN100	Belastningsklasse C 250									
	SLR L 150-20 20x3 C250 ST e. VA (1000)	DN 100	C 250	145 mm	20 mm	20 x 3 mm	1.000 mm	Pris på forespørsel	Pris på forespørsel	
	SLR L 150-20 20x3 C250 ST e. VA (500)	DN 100	C 250	145 mm	20 mm	20 x 3 mm	500 mm	Pris på forespørsel	Pris på forespørsel	
	Belastningsklasse D 400									
	SLR L 150-20 20x3 D400 ST e. VA (1000)	DN 100	D 400	145 mm	20 mm	20 x 3 mm	1.000 mm	Pris på forespørsel	Pris på forespørsel	
	SLR L 150-20 20x3 D400 ST e. VA (500)	DN 100	D 400	145 mm	20 mm	20 x 3 mm	500 mm	Pris på forespørsel	Pris på forespørsel	
DN150	Belastningsklasse C 250									
	SLR L 200-20 20x3 C250 ST e. VA (1000)	DN 150	C 250	195 mm	20 mm	20 x 3 mm	1.000 mm	Pris på forespørsel	Pris på forespørsel	
	SLR L 200-20 20x3 C250 ST e. VA (500)	DN 150	C 250	195 mm	20 mm	20 x 3 mm	500 mm	Pris på forespørsel	Pris på forespørsel	
	Belastningsklasse D 400									
	SLR L 200-20 20x3 D400 ST e. VA (1000)	DN 150	D 400	195 mm	20 mm	20 x 3 mm	1.000 mm	Pris på forespørsel	Pris på forespørsel	
	SLR L 200-20 20x3 D400 ST e. VA (500)	DN 150	D 400	195 mm	20 mm	20 x 3 mm	500 mm	Pris på forespørsel	Pris på forespørsel	



Tunglast langsgående stavrister Hydra Linearis | i rustfritt stål

	Artikkelbetegnelse	For nom. mål	Belastningsklasse	Breede	Oppleggs-høyde	Stav-tykkelse	Lengde	Pris
DN100	Belastningsklasse C 250							
	SLR LH 150-20 7x7 C250 VA (1000)	DN 100	C 250	145 mm	20 mm	7 x 7 mm	1.000 mm	Pris på forespørsel
	SLR LH 150-20 7x7 C250 VA (500)	DN 100	C 250	145 mm	20 mm	7 x 7 mm	500 mm	Pris på forespørsel
	Belastningsklasse D 400							
	SLR LH 150-20 7x7 D400 VA (1000)	DN 100	D 400	145 mm	20 mm	7 x 7 mm	1.000 mm	Pris på forespørsel
	SLR LH 150-20 7x7 D400 VA (500)	DN 100	D 400	145 mm	20 mm	7 x 7 mm	500 mm	Pris på forespørsel
DN150	Belastningsklasse C 250							
	SLR LH 200-20 7x7 C250 VA (1000)	DN 150	C 250	195 mm	20 mm	7 x 7 mm	1.000 mm	Pris på forespørsel
	SLR LH 200-20 7x7 C250 VA (500)	DN 150	C 250	195 mm	20 mm	7 x 7 mm	500 mm	Pris på forespørsel
	Belastningsklasse D 400							
	SLR LH 200-20 7x7 D400 VA (1000)	DN 150	D 400	195 mm	20 mm	7 x 7 mm	1.000 mm	Pris på forespørsel
	SLR LH 200-20 7x7 D400 VA (500)	DN 150	D 400	195 mm	20 mm	7 x 7 mm	500 mm	Pris på forespørsel

Slisspåsater & revisjons- og skyllekassepåsater | i varmfor sinket eller rustfritt stål



Tilpasset belastningsklasse:
C 250 **D 400**

C 250

D 400

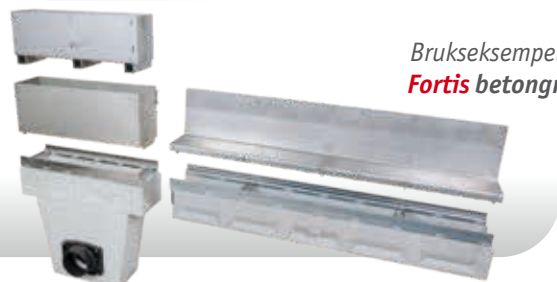
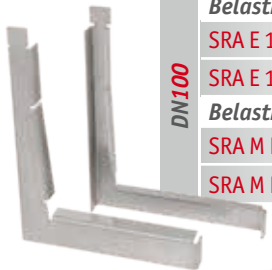
Slisspåsater | i varmfor sinket eller rustfritt stål (C 250 = 1,5 mm / D 400 = 3,0 mm)

	Artikkelbetegnelse	For nom. mål	Belastningsklasse	Slissbredde	Breede	Halshøyde	Høyde fra opplag	Lengde	i varmfor sinket stål	i rustfritt stål	
DN 100	Belastningsklasse C 250										
	SRA 10-150-160-182 ST e. VA (1000)	DN 100	C 250 *	10 mm	145 mm	160 mm	182 mm	1.000 mm	Pris på forespørsel	Pris på forespørsel	
	SRA 10-150-160-182 ST e. VA (500)	DN 100	C 250 *	10 mm	145 mm	160 mm	182 mm	500 mm	Pris på forespørsel	Pris på forespørsel	
	Belastningsklasse D 400										
	SRA M 10-150-160-185 ST e. VA (1000)	DN 100	D 400 *	10 mm	145 mm	160 mm	185 mm	1.000 mm	Pris på forespørsel	Pris på forespørsel	
	SRA M 10-150-160-185 ST e. VA (500)	DN 100	D 400 *	10 mm	145 mm	160 mm	185 mm	500 mm	Pris på forespørsel	Pris på forespørsel	
DN 150	Belastningsklasse C 250										
	SRA 10-200-160-182 ST e. VA (1000)	DN 150	C 250 *	10 mm	195 mm	160 mm	182 mm	1.000 mm	Pris på forespørsel	Pris på forespørsel	
	SRA 10-200-160-182 ST e. VA (500)	DN 150	C 250 *	10 mm	195 mm	160 mm	182 mm	500 mm	Pris på forespørsel	Pris på forespørsel	
	Belastningsklasse D 400										
	SRA M 10-200-160-185 ST e. VA (1000)	DN 150	D 400 *	10 mm	195 mm	160 mm	185 mm	1.000 mm	Pris på forespørsel	Pris på forespørsel	
	SRA M 10-200-160-185 ST e. VA (500)	DN 150	D 400 *	10 mm	195 mm	160 mm	185 mm	500 mm	Pris på forespørsel	Pris på forespørsel	

Endestykker for slisspåsater | i varmfor sinket eller rustfritt stål

	Artikkelbetegnelse	i varmfor sinket stål	i rustfritt stål
DN 100	Belastningsklasse C 250		
	SRA E 150-160 links ST e. VA	Pris på forespørsel	Pris på forespørsel
	SRA E 150-160 rechts ST e. VA	Pris på forespørsel	Pris på forespørsel
	Belastningsklasse D 400		
	SRA M E 150-160 links ST e. VA	Pris på forespørsel	Pris på forespørsel
	SRA M E 150-160 rechts ST e. VA	Pris på forespørsel	Pris på forespørsel

	Artikkelbetegnelse	i varmfor sinket stål	i rustfritt stål
DN 150	Belastningsklasse C 250		
	SRA E 200-160 links ST e. VA	Pris på forespørsel	Pris på forespørsel
	SRA E 200-160 rechts ST e. VA	Pris på forespørsel	Pris på forespørsel
	Belastningsklasse D 400		
	SRA M E 200-160 links ST e. VA	Pris på forespørsel	Pris på forespørsel
	SRA M E 200-160 rechts ST e. VA	Pris på forespørsel	Pris på forespørsel



Revisjons- og skyllekassepåsater | i varmfor sinket eller rustfritt stål (C 250 = 1,5 mm / D 400 = 3,0 mm)

	Artikkelbetegnelse	For nom. mål	Belastningsklasse	Slissbredde	Breede	Høyde fra opplag for halshøyde	Lengde	i varmfor sinket stål	i rustfritt stål	
DN 100	Belastningsklasse C 250									
	SRA RKL 10-150-182 ST e. VA	DN 100	C 250 *	10 mm	145 mm	182 mm	160 mm	500 mm	Pris på forespørsel	Pris på forespørsel
DN 150	Belastningsklasse D 400									
	SRA RKL M 10-150-185 ST e. VA	DN 100	D 400 *	10 mm	145 mm	185 mm	160 mm	500 mm	Pris på forespørsel	Pris på forespørsel
DN 150	Belastningsklasse C 250									
	SRA RKL 10-200-182 ST e. VA	DN 150	C 250 *	10 mm	195 mm	182 mm	160 mm	500 mm	Pris på forespørsel	Pris på forespørsel
DN 150	Belastningsklasse D 400									
	SRA RKL M 10-200-185 ST e. VA	DN 150	D 400 *	10 mm	195 mm	185 mm	160 mm	500 mm	Pris på forespørsel	Pris på forespørsel

* Tilpasset belastningsklasse

Fortis- & Poly-Fortis-systemet | Betong- eller polymerbetong – valget er ditt!

Robust, stabil og pen: Slik beskriver vi gjerne rennetypene **Fortis** (betong) og **Poly-Fortis** (polymerbetong). Begge variantene leveres med kanter i varmgalvanisert stål, rustfritt stål eller støp.

I 2019 utvidet vi sortimentet av tunglastrister med to støpejernsriter: med **Prisma** som har fått en **reddot** utmerkelse og **Zippa** (se side 4).

For belastningsklasser
fra **D 400** til
E 600

Rammer i rustfritt stål

Poly-Fortis

Vanntett

Gummitetninger

Not-fjær system med integrerte gummitetninger gjør at monteringen går raskt uten behov for ekstra tetttiltak.

Fortis

Materialvalg for rammene

Du kan velge mellom varmforsinket stål, rustfritt stål og støpejern i rammene. De siste er, som gitterristene, belagt med et høyverdig og robust KTL-belegg.

Avløpstuss

Fortis-senkekassene er standard utstyrt med avløpstusser i plast med diameter **DN 100** eller **DN 150**. Halve og hele meter betongrenner kan også leveres med avløpstuss.



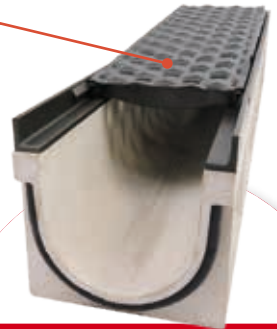
Smussfanger i V2A

Smussfangerkurver i rustfritt stål er holdbare og gjør det enkelt å rengjøre senkekassene.



Støpejernsrister med god design

Ristene Prisma og Zippa gir avløpssystemene et nytt utseende og har høyverdig KTL-belegg (katodisk dyplakkering).

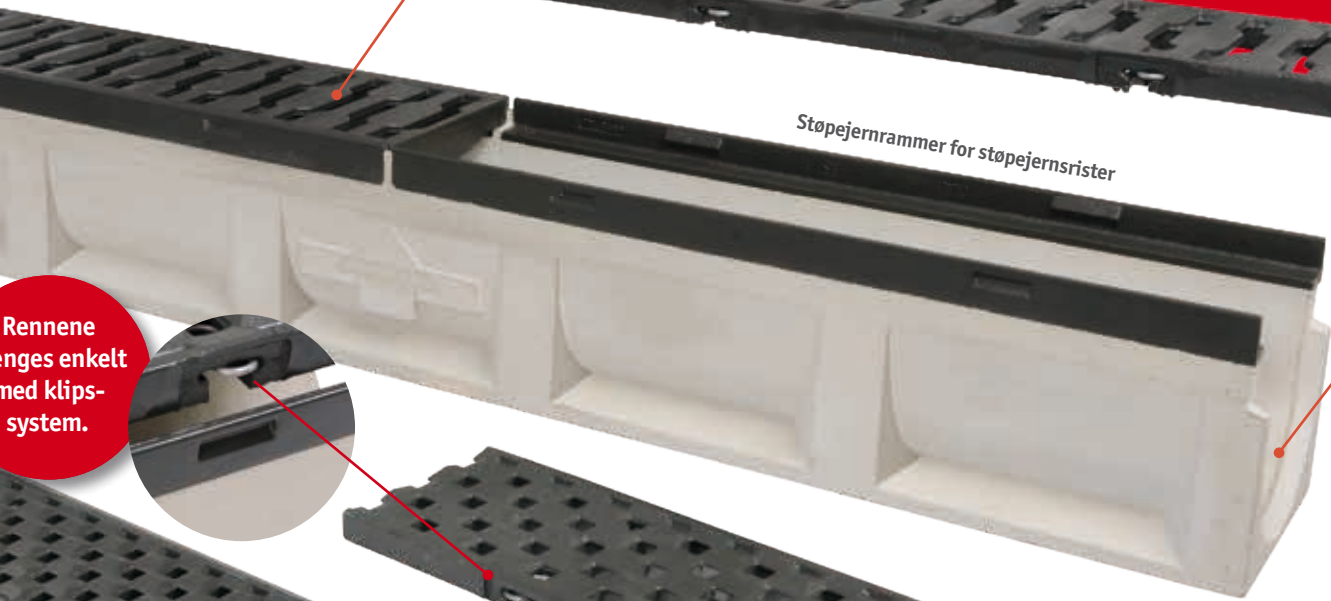


Ekstra god flyt

Den tette overflatestrukturen sikrer god gjennomstrømming, uten motstand, i betongrennene.



Støpejernrammer for støpejernsrister



Rennene fanges enkelt med klips-system.



Varmforsinkede stålrammer for støpejernsrister



Kassettformede sider

Kassetthakkene sikrer fast forbindelse med betongfundamentene siden betongen når den fremdeles er flytende vil renne inn i markeringene i renneveggen. Etter herding sitter rennen fast i fundamentet.

Poly-Fortis



reddot award 2019
winner urban design
Prisma støpejernsrister

Fortis | 80 mm høye betongrenner med varmforsinkete stålrammer for støpejernsrister

D 400

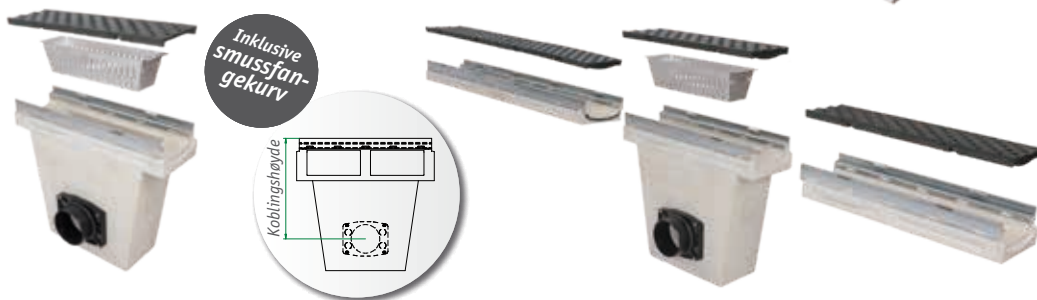


Fortis | 1.000 mm & 500 mm betongrenner med varmforsinkete stålrammer for støpejernsrister

	Artikkelbetegnelse	Nom. mål	Belastningsklasse	Bredde	Høyde	Lengde	Pris
DN100	Høyde 80 mm						
	ERFO 155-80-1000 ST G	DN 100	D 400	155 mm	80 mm	1.000 mm	Pris på forespørsel
	ERFO 155-80-500 ST G	DN 100	D 400	155 mm	80 mm	500 mm	Pris på forespørsel

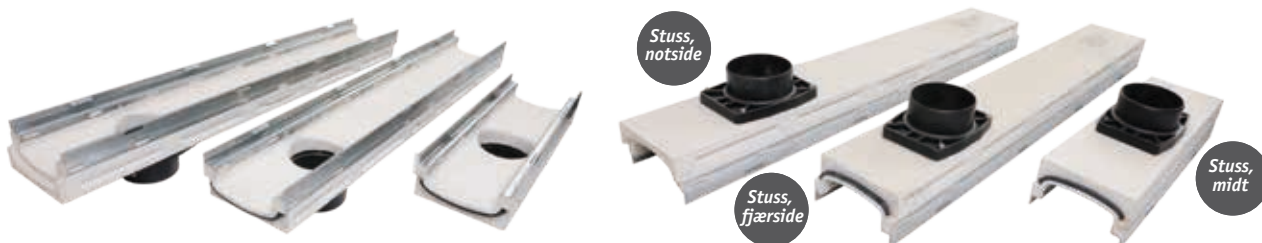
Fortis | endestykker i varmforsinket stål

Artikkelbetegnelse	Nom. mål	Bredde	Høyde	Pris
ERF E 155-80 ST	DN 100	155 mm	80 mm	Pris på forespørsel



Fortis | 500 mm betong senkekasse med varmforsinkete stålrammer for støpejernsrister

Artikkelbetegnelse	Nom. mål	tilpasset belastningsklasse	for rennebredde	for rennehøyde	Koblingshøyde	Pris
for rennehøyde 80 mm						
ERFO SK 155-80 ST G	DN 100	D 400	155 mm	80 mm	310 mm	Pris på forespørsel



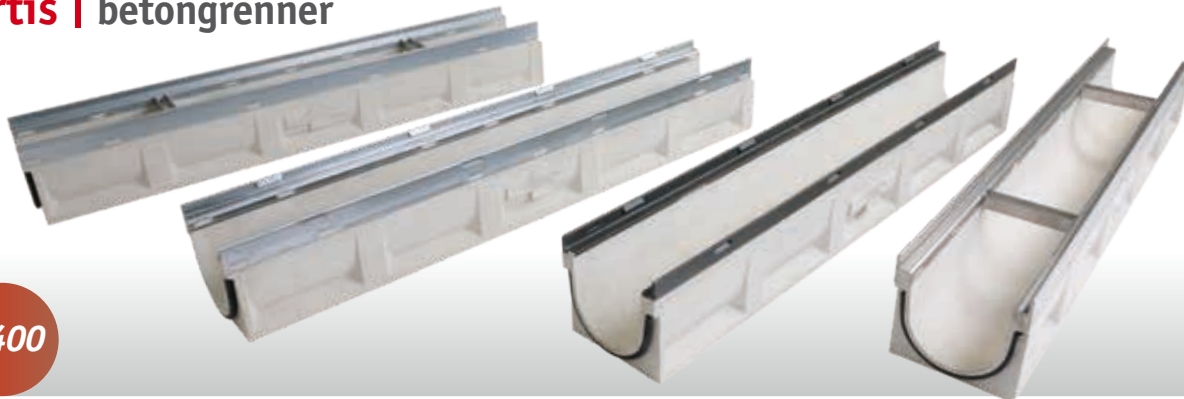
Fortis | 1.000 mm & 500 mm betongrenner inkl. stusser med varmforsinkete stålrammer for støpejernsrister

Artikkelbetegnelse	Stussplassering	Nom. mål	Belastningsklasse	Bredde	Høyde	Lengde	Pris
Høyde 80 mm							
ERFO SN 155-80-1000 ST G	Notside	DN 100	D 400	155 mm	80 mm	1.000 mm	Pris på forespørsel
ERFO SF 155-80-1000 ST G	Fjærside	DN 100	D 400	155 mm	80 mm	1.000 mm	Pris på forespørsel
ERFO SM 155-80-500 ST G	Midt	DN 100	D 400	155 mm	80 mm	500 mm	Pris på forespørsel



Fortis | betongrenner

D 400



Leveres også med 250 mm høyde

Fortis | 1.000 mm & 500 mm betongrenner

Pris
* Før materialvalget for rammene inn i artikkelnummeret

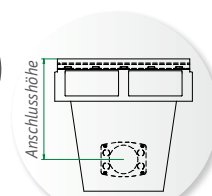
Artikkelbetegnelse	Nom. mål	Belastningsklasse	Bredde	Høyde	Lengde	* ST varmforsinkede stålrammer	* ST G varmforsinkede stålrammer for støpejernrister	* GG Støpejernrammer for støpejernrister	* VA Rammer i rustfritt stål
Høyde 150 mm									
ERFO 155-150-1000 (*)	DN 100	D 400	155 mm	150 mm	1.000 mm	Pris på forespørsel	Pris på forespørsel	Pris på forespørsel	Pris på forespørsel
ERFO 155-150-500 (*)	DN 100	D 400	155 mm	150 mm	500 mm	Pris på forespørsel	Pris på forespørsel	Pris på forespørsel	Pris på forespørsel
Høyde 175 mm									
ERFO 155-175-1000 (*)	DN 100	D 400	155 mm	175 mm	1.000 mm	Pris på forespørsel	Pris på forespørsel	Pris på forespørsel	Pris på forespørsel
ERFO 155-175-500 (*)	DN 100	D 400	155 mm	175 mm	500 mm	Pris på forespørsel	Pris på forespørsel	Pris på forespørsel	Pris på forespørsel
Høyde 200 mm									
ERFO 155-200-1000 (*)	DN 100	D 400	155 mm	200 mm	1.000 mm	Pris på forespørsel	Pris på forespørsel	Pris på forespørsel	Pris på forespørsel
ERFO 155-200-500 (*)	DN 100	D 400	155 mm	200 mm	500 mm	Pris på forespørsel	Pris på forespørsel	Pris på forespørsel	Pris på forespørsel
Høyde 200 mm									
ERFO 206-200-1000 (*)	DN 150	D 400	206 mm	200 mm	1.000 mm	Pris på forespørsel	Pris på forespørsel	Pris på forespørsel	Pris på forespørsel
ERFO 206-200-500 (*)	DN 150	D 400	206 mm	200 mm	500 mm	Pris på forespørsel	Pris på forespørsel	Pris på forespørsel	Pris på forespørsel

Fortis | Endestykke i varmforsinket eller rustfritt stål

Artikkelbetegnelse	Nom. mål	Bredde	Høyde	i varmforsinket stål	i rustfritt stål
ERF E 155-150 ST e. VA	DN 100	155 mm	150 mm	Pris på forespørsel	Pris på forespørsel
ERF E 155-175 ST e. VA	DN 100	155 mm	175 mm	Pris på forespørsel	Pris på forespørsel
ERF E 155-200 ST e. VA	DN 100	155 mm	200 mm	Pris på forespørsel	Pris på forespørsel
ERF E 206-200 ST e. VA	DN 150	206 mm	200 mm	Pris på forespørsel	Pris på forespørsel



Inklusive smussfangkurv



Pris

Fortis | 500 mm betong-senkekasse

* Før materialvalget for rammene inn i artikkelnummeret

Artikkelbetegnelse	Nom. mål	tilpasset belastningsklasse	for rennebredde	for rennehøyde	Koblingshøyde	* ST varmforsinkede stålrammer	* ST G varmforsinkede stålrammer for støpejernrister	* GG Støpejernrammer for støpejernrister	* VA Rammer i rustfritt stål
for rennehøyde 150 mm									
ERFO SK 155-150 (*)	DN 100	D 400	155 mm	150 mm	380 mm	Pris på forespørsel	Pris på forespørsel	Pris på forespørsel	Pris på forespørsel
for rennehøyde 175 mm									
ERFO SK 155-175 (*)	DN 100	D 400	155 mm	175 mm	405 mm	Pris på forespørsel	Pris på forespørsel	Pris på forespørsel	Pris på forespørsel
for rennehøyde 200 mm									
ERFO SK 155-200 (*)	DN 100	D 400	155 mm	200 mm	430 mm	Pris på forespørsel	Pris på forespørsel	Pris på forespørsel	Pris på forespørsel
for rennehøyde 200 mm									
ERFO SK 206-200 (*)	DN 150	D 400	206 mm	200 mm	410 mm	Pris på forespørsel	Pris på forespørsel	Pris på forespørsel	Pris på forespørsel



1.000 mm og 500 mm betongrenner med
stusser finner du på [side 16](#).



Poly-Fortis | polymerbetongrenner



D 400

E 600

Leveres også med 250 mm høyde

Poly-Fortis | 1.000 mm & 500 mm polymerbetongrenner

Pris

* Før materialvalget for rammene inn i artikkelnummeret

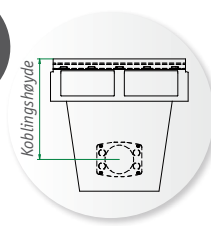
Artikkelbetegnelse	Nom. mål	Belastningsklasse	Bredde	Høyde	Lengde	* ST varmforsinkede stålrammer	* ST G varmforsinkede stålrammer for støpejernrister	* GG Støpejernrammer for støpejernrister	* VA Rammer i rustfritt stål
Høyde 150 mm									
ERPF 155-150-1000 (*)	DN 100	D 400	155 mm	150 mm	1.000 mm	Pris på forespørsel	Pris på forespørsel	Pris på forespørsel	Pris på forespørsel
ERPF 155-150-500 (*)	DN 100	D 400	155 mm	150 mm	500 mm	Pris på forespørsel	Pris på forespørsel	Pris på forespørsel	Pris på forespørsel
Høyde 175 mm									
ERPF 155-175-1000 (*)	DN 100	E 600	155 mm	175 mm	1.000 mm	Pris på forespørsel	Pris på forespørsel	Pris på forespørsel	Pris på forespørsel
ERPF 155-175-500 (*)	DN 100	E 600	155 mm	175 mm	500 mm	Pris på forespørsel	Pris på forespørsel	Pris på forespørsel	Pris på forespørsel
Høyde 200 mm									
ERPF 155-200-1000 (*)	DN 100	E 600	155 mm	200 mm	1.000 mm	Pris på forespørsel	Pris på forespørsel	Pris på forespørsel	Pris på forespørsel
ERPF 155-200-500 (*)	DN 100	E 600	155 mm	200 mm	500 mm	Pris på forespørsel	Pris på forespørsel	Pris på forespørsel	Pris på forespørsel
Høyde 200 mm									
ERPF 206-200-1000 (*)	DN 150	D 400	206 mm	200 mm	1.000 mm	Pris på forespørsel	Pris på forespørsel	Pris på forespørsel	Pris på forespørsel
ERPF 206-200-500 (*)	DN 150	D 400	206 mm	200 mm	500 mm	Pris på forespørsel	Pris på forespørsel	Pris på forespørsel	Pris på forespørsel

Fortis | Endestykke i varmforsinket eller rustfritt stål

Artikkelbetegnelse	Nom. mål	Bredde	Høyde	i varmforsinket stål	i rustfritt stål
ERF E 155-150 ST e. VA	DN 100	155 mm	150 mm	Pris på forespørsel	Pris på forespørsel
ERF E 155-175 ST e. VA	DN 100	155 mm	175 mm	Pris på forespørsel	Pris på forespørsel
ERF E 155-200 ST e. VA	DN 100	155 mm	200 mm	Pris på forespørsel	Pris på forespørsel
ERF E 206-200 ST e. VA	DN 150	206 mm	200 mm	Pris på forespørsel	Pris på forespørsel



Inklusive smussfangkurv



Poly-Fortis | 500 mm polymerbetong-senkekasse

Pris

* Før materialvalget for rammene inn i artikkelnummeret

Artikkelbetegnelse	Nom. mål	tilpasset belastningsklasse	for rennebredde	for rennehøyde	Koblingshøyde	* ST varmforsinkede stålrammer	* ST G varmforsinkede stålrammer for støpejernrister	* GG Støpejernrammer for støpejernrister	* VA Rammer i rustfritt stål
for rennehøyde 150 mm									
ERPF SK 155-150 (*)	DN 100	D 400*	155 mm	150 mm	380 mm	Pris på forespørsel	Pris på forespørsel	Pris på forespørsel	Pris på forespørsel
for rennehøyde 175 mm									
ERPF SK 155-175 (*)	DN 100	E 600*	155 mm	175 mm	405 mm	Pris på forespørsel	Pris på forespørsel	Pris på forespørsel	Pris på forespørsel
for rennehøyde 200 mm									
ERPF SK 155-200 (*)	DN 100	E 600*	155 mm	200 mm	430 mm	Pris på forespørsel	Pris på forespørsel	Pris på forespørsel	Pris på forespørsel
for rennehøyde 200 mm									
ERPF SK 206-200 (*)	DN 150	D 400*	206 mm	200 mm	410 mm	Pris på forespørsel	Pris på forespørsel	Pris på forespørsel	Pris på forespørsel



1.000 mm og 500 mm polymerbetongrenner
med stusser finner du på [side 16](#).



Fortis og Poly-Fortis | renner med stusser



Fortis | 1.000 mm og 500 mm betongrenner med Stusser

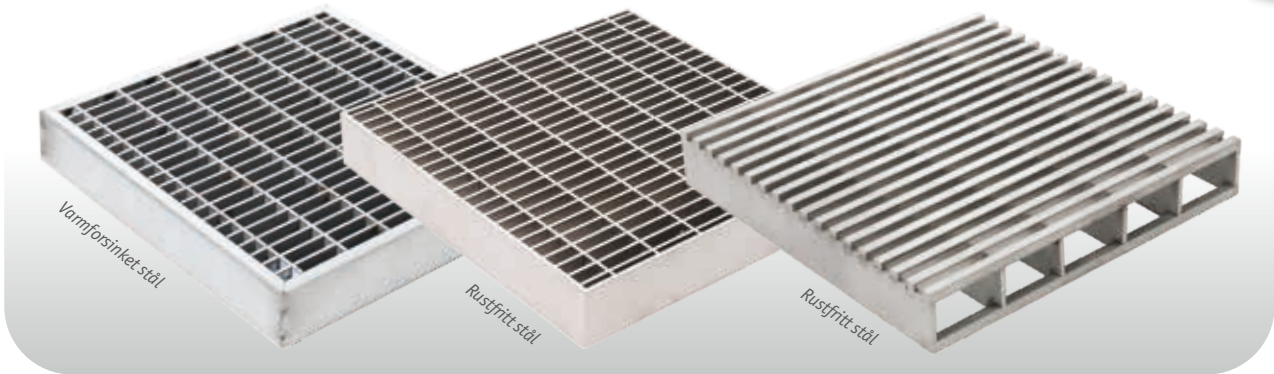
Pris
* Før materialvalget for rammene inn i artikkelnummeret

Artikkelbetegnelse	Stuss- plassering	Nom. mål	Belast- nings- klasse	Bredde	Høyde	Lengde	* ST varmforsinkede stålrammer	* ST G varmforsinkede stålrammer for støpejernrister	* GG Støpejernrammer for støpejernrister	* VA Rammer i rustfritt stål
Høyde 150 mm										
ERFO SN 155-150-1000 (*)	Notside	DN 100	D 400	155 mm	150 mm	1.000 mm	Pris på forespørsel	Pris på forespørsel	Pris på forespørsel	Pris på forespørsel
ERFO SF 155-150-1000 (*)	Fjærside	DN 100	D 400	155 mm	150 mm	1.000 mm	Pris på forespørsel	Pris på forespørsel	Pris på forespørsel	Pris på forespørsel
ERFO SM 155-150-500 (*)	Midt	DN 100	D 400	155 mm	150 mm	500 mm	Pris på forespørsel	Pris på forespørsel	Pris på forespørsel	Pris på forespørsel
Høyde 175 mm										
ERFO SN 155-175-1000 (*)	Notside	DN 100	D 400	155 mm	175 mm	1.000 mm	Pris på forespørsel	Pris på forespørsel	Pris på forespørsel	Pris på forespørsel
ERFO SF 155-175-1000 (*)	Fjærside	DN 100	D 400	155 mm	175 mm	1.000 mm	Pris på forespørsel	Pris på forespørsel	Pris på forespørsel	Pris på forespørsel
ERFO SM 155-175-500 (*)	Midt	DN 100	D 400	155 mm	175 mm	500 mm	Pris på forespørsel	Pris på forespørsel	Pris på forespørsel	Pris på forespørsel
Høyde 200 mm										
ERFO SN 155-200-1000 (*)	Notside	DN 100	D 400	155 mm	200 mm	1.000 mm	Pris på forespørsel	Pris på forespørsel	Pris på forespørsel	Pris på forespørsel
ERFO SF 155-200-1000 (*)	Fjærside	DN 100	D 400	155 mm	200 mm	1.000 mm	Pris på forespørsel	Pris på forespørsel	Pris på forespørsel	Pris på forespørsel
ERFO SM 155-200-500 (*)	Midt	DN 100	D 400	155 mm	200 mm	500 mm	Pris på forespørsel	Pris på forespørsel	Pris på forespørsel	Pris på forespørsel
Høyde 200 mm										
ERFO SN 206-200-1000 (*)	Notside	DN 150	D 400	206 mm	200 mm	1.000 mm	Pris på forespørsel	Pris på forespørsel	Pris på forespørsel	Pris på forespørsel
ERFO SF 206-200-1000 (*)	Fjærside	DN 150	D 400	206 mm	200 mm	1.000 mm	Pris på forespørsel	Pris på forespørsel	Pris på forespørsel	Pris på forespørsel
ERFO SM 206-200-500 (*)	Midt	DN 150	D 400	206 mm	200 mm	500 mm	Pris på forespørsel	Pris på forespørsel	Pris på forespørsel	Pris på forespørsel

Poly-Fortis | 1.000 og 500 mm polymerbetongrenner med Stusser

Pris
* Før materialvalget for rammene inn i artikkelnummeret

Artikkelbetegnelse	Stuss- plassering	Nom. mål	Belast- nings- klasse	Bredde	Høyde	Lengde	* ST varmforsinkede stålrammer	* ST G varmforsinkede stålrammer for støpejernrister	* GG Støpejernrammer for støpejernrister	* VA Rammer i rustfritt stål
Høyde 150 mm										
ERPF SN 155-150-1000 (*)	Notside	DN 100	D 400	155 mm	150 mm	1.000 mm	Pris på forespørsel	Pris på forespørsel	Pris på forespørsel	Pris på forespørsel
ERPF SF 155-150-1000 (*)	Fjærside	DN 100	D 400	155 mm	150 mm	1.000 mm	Pris på forespørsel	Pris på forespørsel	Pris på forespørsel	Pris på forespørsel
ERPF SM 155-150-500 (*)	Midt	DN 100	D 400	155 mm	150 mm	500 mm	Pris på forespørsel	Pris på forespørsel	Pris på forespørsel	Pris på forespørsel
Høyde 175 mm										
ERPF SN 155-175-1000 (*)	Notside	DN 100	E 600	155 mm	175 mm	1.000 mm	Pris på forespørsel	Pris på forespørsel	Pris på forespørsel	Pris på forespørsel
ERPF SF 155-175-1000 (*)	Fjærside	DN 100	E 600	155 mm	175 mm	1.000 mm	Pris på forespørsel	Pris på forespørsel	Pris på forespørsel	Pris på forespørsel
ERPF SM 155-175-500 (*)	Midt	DN 100	E 600	155 mm	175 mm	500 mm	Pris på forespørsel	Pris på forespørsel	Pris på forespørsel	Pris på forespørsel
Høyde 200 mm										
ERPF SN 155-200-1000 (*)	Notside	DN 100	E 600	155 mm	200 mm	1.000 mm	Pris på forespørsel	Pris på forespørsel	Pris på forespørsel	Pris på forespørsel
ERPF SF 155-200-1000 (*)	Fjærside	DN 100	E 600	155 mm	200 mm	1.000 mm	Pris på forespørsel	Pris på forespørsel	Pris på forespørsel	Pris på forespørsel
ERPF SM 155-200-500 (*)	Midt	DN 100	E 600	155 mm	200 mm	500 mm	Pris på forespørsel	Pris på forespørsel	Pris på forespørsel	Pris på forespørsel
Høyde 200 mm										
ERPF SN 206-200-1000 (*)	Notside	DN 150	D 400	206 mm	200 mm	1.000 mm	Pris på forespørsel	Pris på forespørsel	Pris på forespørsel	Pris på forespørsel
ERPF SF 206-200-1000 (*)	Fjærside	DN 150	D 400	206 mm	200 mm	1.000 mm	Pris på forespørsel	Pris på forespørsel	Pris på forespørsel	Pris på forespørsel
ERPF SM 206-200-500 (*)	Midt	DN 150	D 400	206 mm	200 mm	500 mm	Pris på forespørsel	Pris på forespørsel	Pris på forespørsel	Pris på forespørsel



Tunglast-kum-gitterrist | i varmforsinket stål

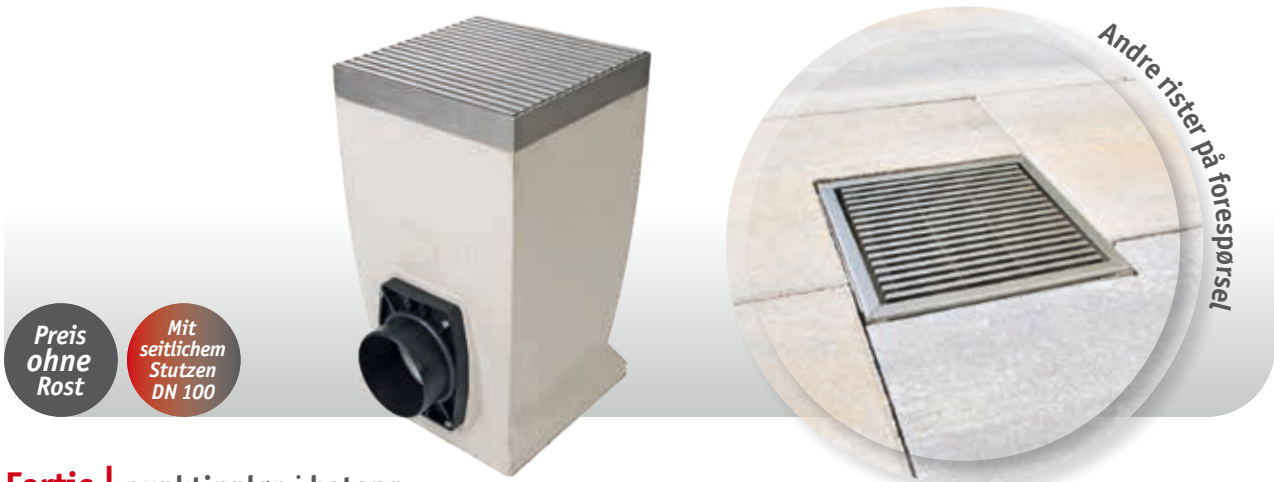
Artikkelbetegnelse	for innløpsbredde	Opplagshøyde	Maskevidde	Tilpasset belastningsklasse	Pris
SLGR M 250-40 30x10 ST	247 x 247 mm	40 mm	30 x 10 mm	C 250	Pris på forespørsel

Tunglast-kum-gitterrist | i rustfritt stål

Artikkelbetegnelse	for innløpsbredde	Opplagshøyde	Maskevidde	Tilpasset belastningsklasse	Pris
SLGR M 250-40 30x10 VA	247 x 247 mm	40 mm	30 x 10 mm	C 250	Pris på forespørsel

Tunglast-kum-stavrist Hydra Linearis 7 x 7 mm | i rustfritt stål

Artikkelbetegnelse	for innløpsbredde	Opplagshøyde	Stavtykkelse	Tilpasset belastningsklasse	Pris
SLGR LH 250-40 7x7 VA	247 x 247 mm	40 mm	7 x 7 mm	C 250	Pris på forespørsel



Preis ohne Rost
Mit seitlichem Stutzen DN 100

Fortis | punktinnløp i betong

Inklusive smussfangkurv

Artikkelbetegnelse	Lengde	Bredde	Høyde	Koblingshøyde	materialvalget for rammene	tilpasset belastningsklasse	Pris
PEFO 257-257-460-40 ST	257 mm	257 mm	460 mm	334 mm	varmforsinket stål	C 250	Pris på forespørsel
PEFO 257-257-460-40 VA	257 mm	257 mm	460 mm	334 mm	rustfritt stål	C 250	Pris på forespørsel

Mono-Fortis | tunglast polymerbetongrenner E 600



E 600

Mono-Fortis | 1.000 mm tunglast polymerbetongrenner E600

	Artikkelbetegnelse	Nom. mål	Belastningsklasse	Bredde	Høyde	Lengde	Pris
DN150	Høyde 250 mm						
	MFO 206-250-1000	DN 150	E 600	206 mm	250 mm	1.000 mm	Pris på forespørsel

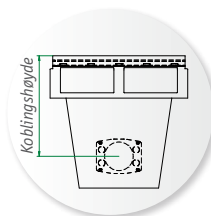
Mono-Fortis | Endestykke i varmforsinket eller rustfritt stål



Artikkelbetegnelse	Nom. mål	Bredde	Høyde	i varmforsinket stål	i rustfritt stål
ERF E 206-250 ST e. VA	DN 150	206 mm	250 mm	Pris på forespørsel	Pris på forespørsel



Zippa støpejernsrist (E 600) finner du på side 4.



Poly-Fortis | 500 mm polymerbetong-senkekasse

Pris

* Før materialvalget for rammene inn i artikkelnummeret

Artikkelbetegnelse	Nom. mål	tilpasset belastningsklasse	for rennebredde	for rennehøyde	Koblingshøyde	* ST G varmforsinkede stålrammer for støpejernsrist	* GG Støpejernrammer for støpejernsrist
for rennehøyde 250 mm							
ERPF SK 206-250 (*)	DN 100	E 600	206 mm	250 mm	460 mm	Pris på forespørsel	Pris på forespørsel



Zippa støpejernsrist (E 600) finner du på side 4.

Poly-Fortis | 500 mm polymerbetongrenne som skyllekasse

Pris

* Før materialvalget for rammene inn i artikkelnummeret

Artikkelbetegnelse	Nom. mål	tilpasset belastningsklasse	for rennebredde	for rennehøyde	Koblingshøyde	* ST G varmforsinkede stålrammer for støpejernsrist	* GG Støpejernrammer for støpejernsrist
Høyde 250 mm							
ERPF 206-250-500 (*)	DN 100	E 600	206 mm	250 mm		Pris på forespørsel	Pris på forespørsel



Richard Brink GmbH & Co. KG

Metallwarenfabrikation und Vertrieb

Tyskland

Görlitzer Straße 1
33758 Schloß Holte-Stukenbrock
T +49 (0)5207 95 04-0
F +49 (0)5207 95 04-20

anfragen@richard-brink.de
bestellungen@richard-brink.de

Østerrike

Rosenheim 112 b
9805 Baldramsdorf
T +43 (0)4762 75 00-0
F +43 (0)4762 75 00-04

anfragen@richard-brink.at
bestellungen@richard-brink.at

Nederland

Capitool 10
7521PL Enschede
T +31 (0)85 210 0519
M +31 (0)64 420 9309

aanvragen@richard-brink.nl
bestellingen@richard-brink.nl

Frankrike

50, avenue d'Alsace
68000 Colmar
T +49 (0)5207 95 04 224
T +33 6 79 87 58 17

demandes@richard-brink.fr
commandes@richard-brink.fr

www.richard-brink.de

med **Online-Shop**

request@richard-brink.com
order@richard-brink.com



Norge kontakt info:

Burmeister AS
Johan Kjus Engers vei 62
2020 Skedsmokorset

Tlf. +47 22 91 87 00
post@burmeister.no

